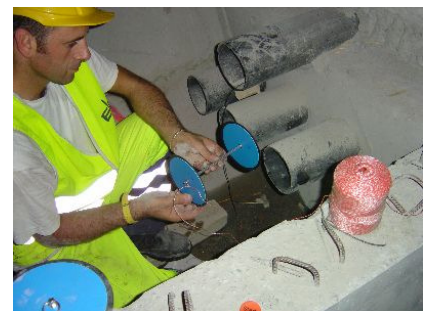


Mobiles Schnureinblasgerät EZ 100

Mit dem EZ100 problemlos Schnur einblasen oder ansaugen von Durchmesser 50 bis 150 mm.
Für Einzugslängen von 1'000 m und mehr.

- grosse Zeitersparnis beim Einziehen von Kabeln
- kompaktes Gerät erlaubt hervorragende Zugänglichkeit, auch bei engsten Platzverhältnissen
- einfache Gerätebedienung
- leicht und handlich
- Doppelfunktion einblasen & ansaugen
- kalibrieren nicht mehr notwendig
- passt in den Kofferraum jedes PW
- hervorragendes Preis- / Leistungsverhältnis



LIEFERUMFANG



- EZ-100 mit Schultergurt
- Shuttles für Rohrdurchmesser von 50, 60, 80, 100 und 120 mm je für Staub oder Wasser
- Montagematerial in Behälter
- 2 Schnurrollen je ca 900 m
- Ansaugereinheit (mit Schaumstoffring)
- Bedienungsanleitung