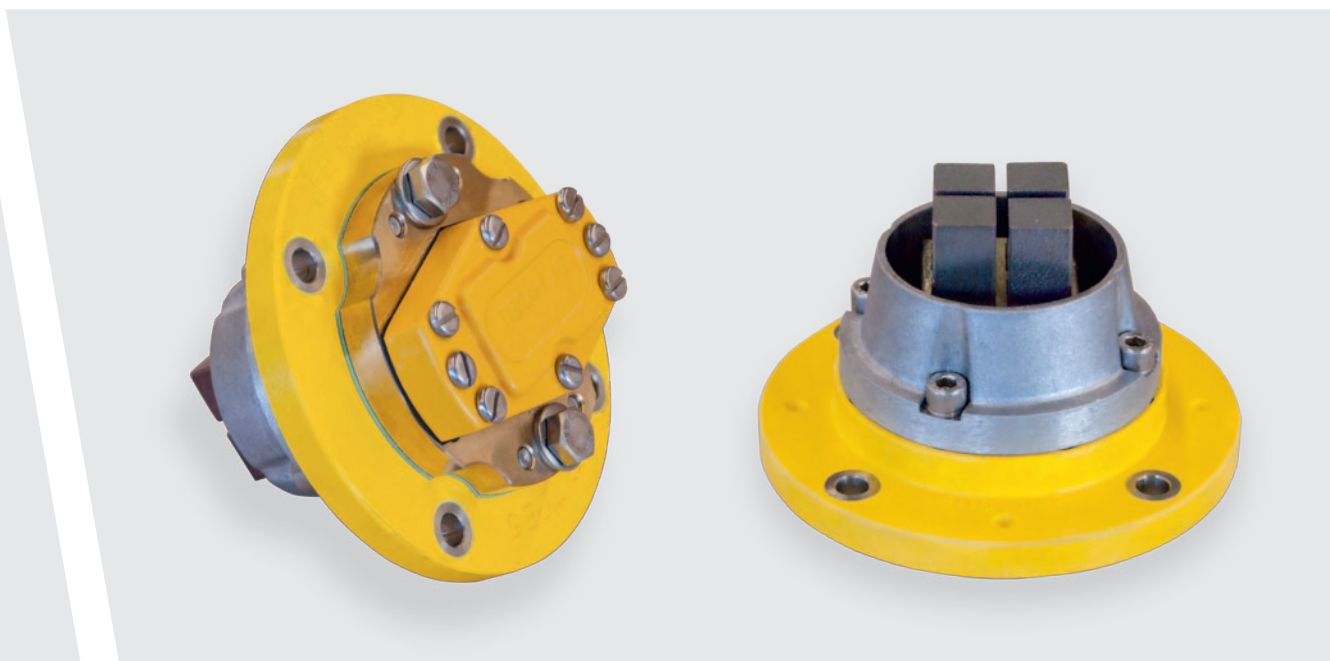


## RETOUR DE COURANT TYPE 5



### Caractéristiques du produit

- 4 balais sur des ressort individuels
- Boîte en bronze
- Dimension minimale grâce à une construction compacte
- Poids max. 3.0 kg
- Meilleure résistance de transition
- Courant jusqu'à 1'000 A
- Joint intégré avec tube de protection
- Fixation de câble avec décharge de traction
- Disque de contact en acier thermo-traité sans usure
- Durée de fonctionnement des brosses jusqu'à 2 mio km
- Approprié aux conditions d'environnement extrêmes

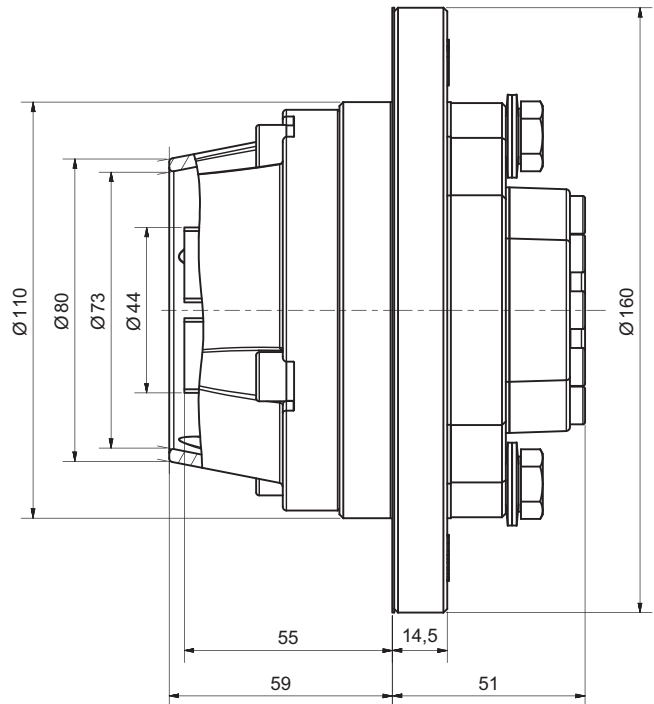
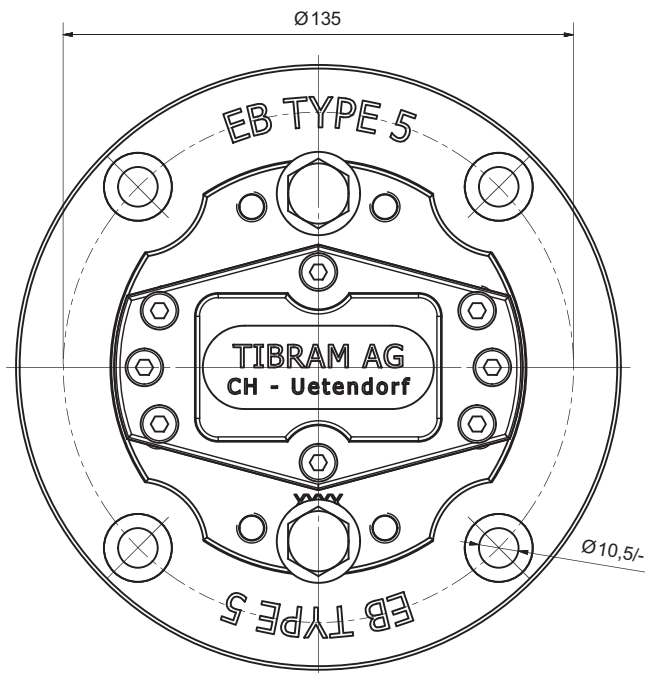
### Accessoires

- Disque de contact
- Fixation de câble
- Eléments de fixation

### Assurance qualité

Contrôle de 100% de la fonction

**RETOUR DE COURANT TYPE 5**



**Variantes**

**11 05 10z**

- 1: Retour de courant jusqu'à 1'000A
- 3: Retour de courant jusqu'à 1'000A, avec fixation de câble (d=16)

**Type 5**

**Normes**

- Résistance de vibration:
  - EN 61373:2010 cat. 3
- Classe de protection:
  - IP69K (DIN 40050-9/EN 60529)
- Protection anti-feu:
  - EN45545-2:2013,R23-HL3
- Résistance du courant de choc:
  - Informations détaillées sur demande

**Eléments de fixation**

- 4 vis à tête hexagonale
- 4 rondelles élastiques

**TIBRAM AG**

Téchnique ferroviaire

Industriestrasse 2  
 CH-3661 Uetendorf  
 Téléphone +41 (0)33 345 10 57  
 Fax +41 (0)33 345 59 57

www.tibram.ch  
 info@tibram.ch